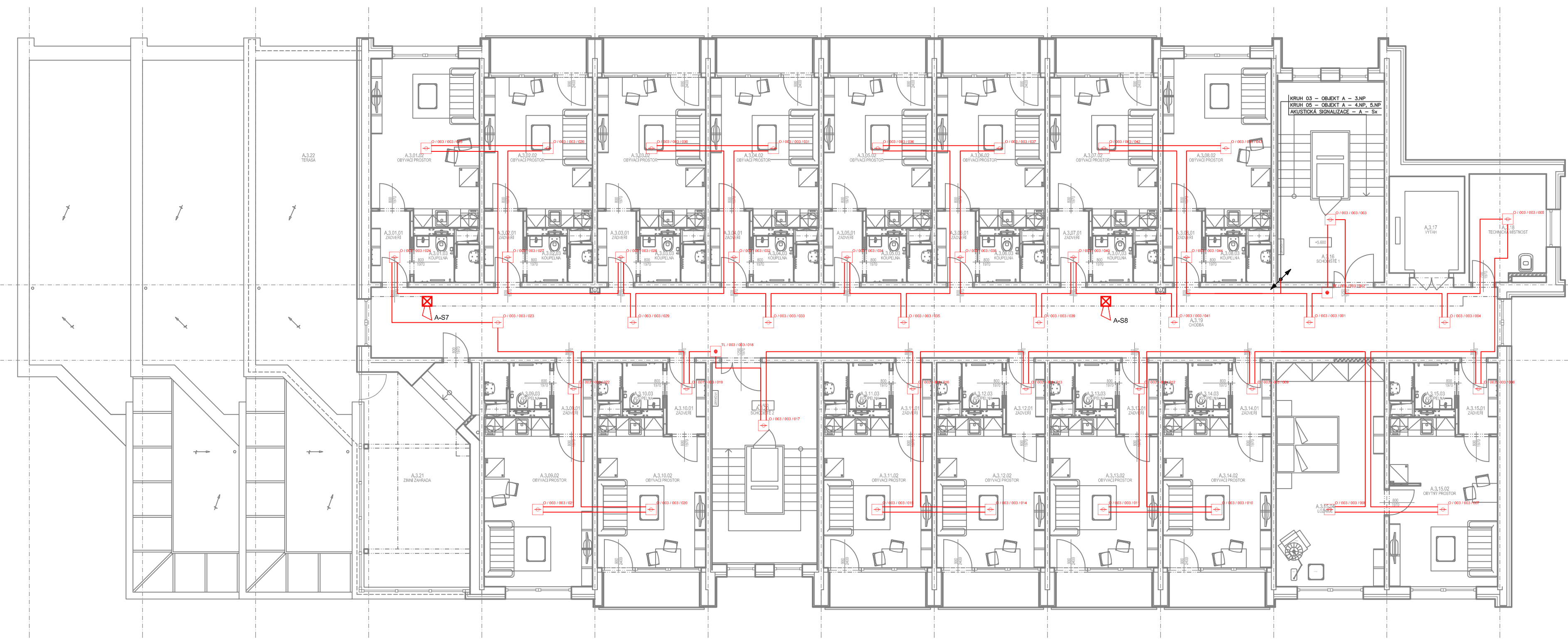
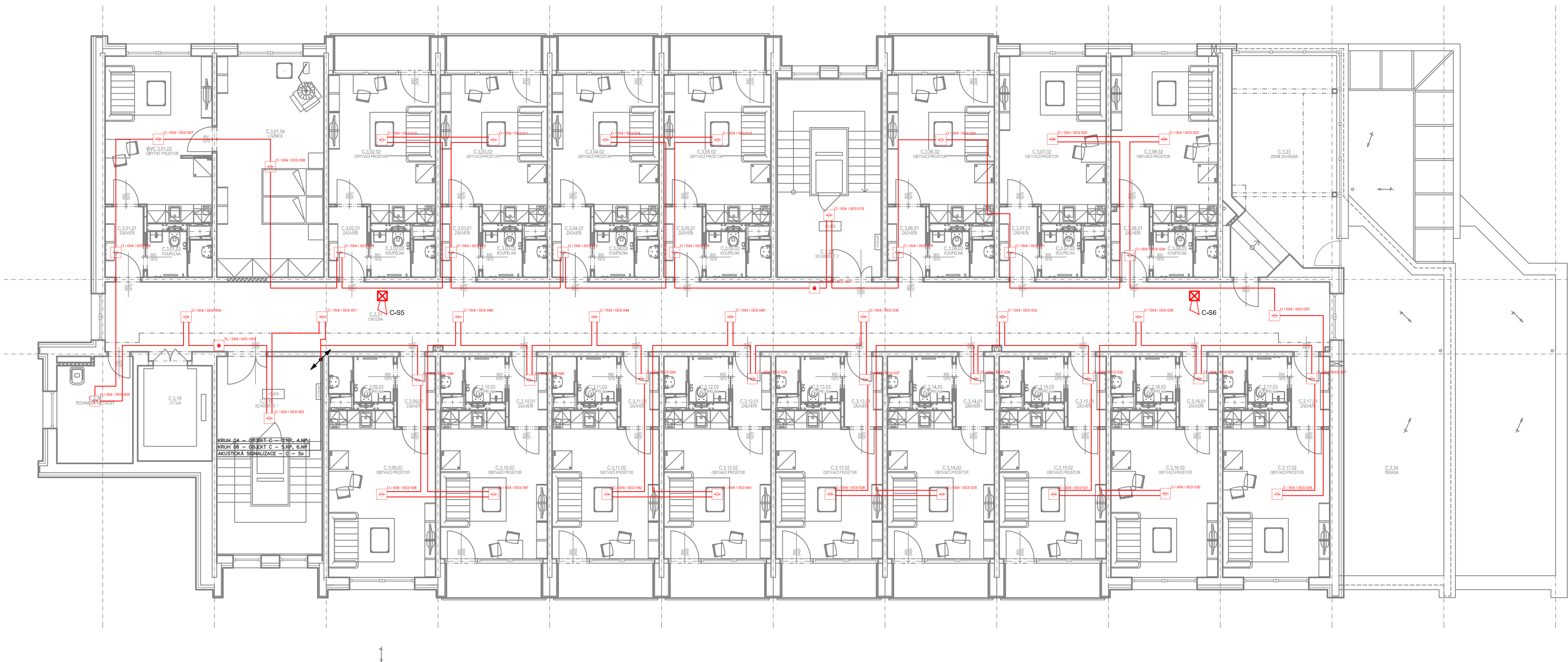


3.NP

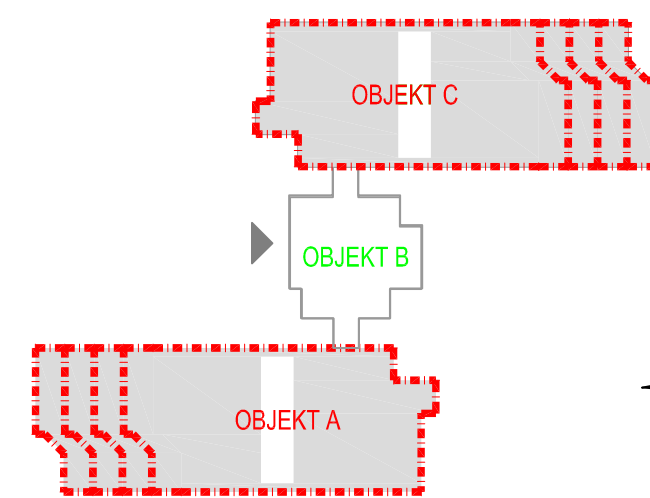


KABELOVÉ ROZVODY EPS	
KRUHOVÉ VEDENÍ	KABEL S FUNKČNÍ SCHOPNOSTÍ PŘI POŽÁRU P40 R, splňuje R2ca+1 dL1
SŘEŤ	KABEL S FUNKČNÍ SCHOPNOSTÍ PŘI POŽÁRU P40 R, splňuje R2ca+1 dL1
OVĚDÁNÍ	KABEL S FUNKČNÍ SCHOPNOSTÍ PŘI POŽÁRU P40 R, splňuje R2ca+1 dL1
POMOCNÉ NÁPÁVENÍ	OVĚDÁNÍ BEZPĚČNOSTNÍ KABEL, S FUNKČNOSTÍ, splňuje R2ca+1 dL1

POZNÁMKA
ROZDÍL NÁPÁVY 1 x N + PE AC 230V TN-S OCHRANA PŘED ÚRAZEM EL. PROUDEM DLE ČSN 33 2000-4-41 ULOŽENÍ KABELU MUSÍ ODPOVÍDAT ČSN 73 6000, ČSN 73 2000-5-51 BARVNÉ OZNAČENÍ KABELU MUSÍ ODPOVÍDAT ČSN 33 0100 UMÍSTĚNÍ TLACÍKOVÉHO HLÁSČE 1,3 - 1,5m NAD PODLAHOU VE SMĚRU ÚNIKU UMÍSTĚNÍ PRVŮK EPS JE NUTNÉ PŘI REALIZACI KODIFIKOVAT S DOTATNÍM REMESLY A INVESTOŘEM

SYSTÉM JE NAVRŽEN DLE ☒ VBS ☒ ČSN ☐ FM GLOBAL ☐ NPPA 13 ☐ ČSN 73 0810

LEGENDA PRVKŮ EPS	
	OSTŘEDNA EPS
	OBSLUŽNÉ POLE POŽÁRNÍ OCHRANY
	KLÍČOVÝ TREZOR POŽÁRNÍ OCHRANY
	ZÁLOHOVÁNÍ ZDROJ EPS 24V DC
	VSTUPNÍ / VÝSTUPNÍ PŘEVEX EPS
	ZÁŘÍZENÍ OVLÁDÁVACÍHO PŘENOSU TATO PO TUTO ČÁSTI ZÁŘÍZENÍ NEŘEŠÍ
	OBSLUŽNÉ POLE POŽÁRNÍ OCHRANY
	SŘEŤ S MANUÁLEM EPS
	MAJÁK VÝKONNÉ PŘEVODNÍ
	TL 1001 / 1001 / 1001 TLAČÍKOVÝ HLÁSČ EPS - STÁVAJÍCÍ LINKA (ZONA) / POŘADÍ HLÁSČE NA LINCE
	OT 1001 / 1001 / 1001 OPTICKO KODOVÝ HLÁSČ EPS - STÁVAJÍCÍ LINKA (ZONA) / POŘADÍ HLÁSČE NA LINCE
	KABELOVÁ STOLPÁČKA EPS



Tato dokumentace je duševním vlastnictvím zpracovatele a nesmí být užívána, šířena kopírováním a uveřejňována bez jeho předchozího písemného souhlasu!

NÁZEV AKCE: STAVEBNÍ ÚPRAVY V DOMĚ S PEČOVATELSKOU SLUŽBOU ÚSTECKÁ Č.P. 2855, ČESKÁ LÍPA		AUTORIZAČNÍ PRŮKAZ PRO PROJEKČNÍ PRÁCI Ing. Lukáš Tauchman 0101/185	
MÍSTO STAVBY: Ústecká 2855, Česká Lípa	OBJEDNATEL: Město Česká Lípa, náměstí T. G. Masaryka 1/1, 47001 Česká Lípa		
GENERÁLNÍ PROJEKTANT:  MAGON s.r.o., s. r. o. Ing. Lukáš Tauchman Tel: +420 733 402 380, +420 733 402 381 www.magon.cz www.tauchman.cz	PROJEKTANT:  <b>REI45</b> Power of fire safety Ing. Lukáš Tauchman Tel: +420 733 402 380, +420 733 402 381 www.rei45.cz www.tauchman.cz	ZODPOVĚDNÝ PROJEKTANT: MILAN JANKO Ing. LUKÁŠ TAUCHMAN	PODPIS: 
MĚŘÍTKO: 1:100	STUPĚŇ: DPS	ČÁST DOKUMENTACE/PROJEKTU: D.1.4.6 ELEKTROKÁ POŽÁRNÍ SIGNALIZACE	Č. VÝKRESU: EPS06
FORMÁT: 15x A4	DATUM: 11/2023	MÁZEJ VÝKRESU: PŮDORYS 3.NP - OBJEKT "A, C"	